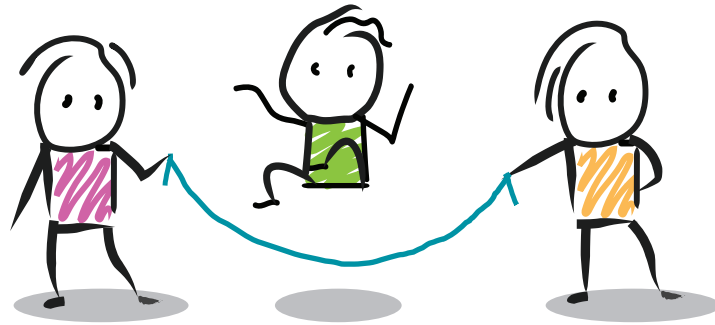


# “換位思考”的思考模式

探究系統裡縱橫交錯的關係



## 想像代入任何一個系統

選擇在同一個系統裡的不同人物或事物，從不同的角度去觀察系統的各部分，然後嘗試代入系統中的角色去理解系統中不同角色的感受以及對價值觀的關心。

思考

思考：這個人物或事物會如何理解這個系統，他/她/它在系統裡的角色是什麼？

感受

感受：這個人物或事物在系統裡的角色會有什麼樣的感受？

關心

關心：這個人物或事物在系統內的價值觀是怎樣的，他/她/它存在的重要性和行為目的是什麼？站於這個人物的角度來看，有什麼是重要的？

## “换位思考”的思考模式

### 這個思考模式鼓勵的是什麼思考元素？

這個思考模式鼓勵學生在一個特定的系統裡思考不同人物的觀點。其目標是幫助學生理解系統裡的不同角色，他們會用什麼形式去表達感受以及對系統裡其他人物和事物的關心。這個思考模式引導學生從多角度去提出問題並表達觀點。

### 這個思考模式什麼時候使用？

這個思考模式可以用來探索系統裡任何一個人的觀點與角度。它可以單獨使用，也可以結合其他思考模式一起使用。以下是這個思維模式的一些具體用法。

- 以個人或小組的形式，讓學生通過情景設計演繹系統裡面不同的人物和角色。學生可以代入系統中的任何角色去表達不同觀點及視角。
- 在學生描繪系統裡的一個角色後，老師可以建議學生用另外一種方法來表達這個角色。目的是讓學生了解即便是一群人，也有多於一個觀點和角度。
- 老師可以鼓勵學生們理解系統裡每一個人的思考模式，比較有何異同。當不一致的時候，系統裡的人可以用什麼方法解決矛盾以獲得平衡。關於系統裡不平等的權力結構可能會在討論中出現。
- 雖然這個思考模式鼓勵學生代入別人的觀點和視角，可是也需要提醒學生們，我們無法完全全地了解別人的想法。當使用這個思維模式的時候，學生應該代入具體人物的真實生活經驗來去除個人偏見。鼓勵學生去演繹具體的人物（比如茱莉，一個外科醫生；約翰，一位小學數學老師；馬丁，一位環保人士）而不只是某種類型的人物。
- 採取某種觀點的時候，學生有可能會偏向設想系統裡不同類型的人物而將人物不必要的定型。當你察覺學生開始有這樣的討論，你可以帶領學生討論這些假設性的根據，並鼓勵學生們去挑戰自己的假設。老師可以通過提問學生作出假設的原因，讓學生反思到人物不同的觀點和需求，務求讓學生將不必要的假設刪掉。

“换位思考”的思考模式是翻譯及改編自Agency by Design的 *Think, Feel, Care* 思考模式。